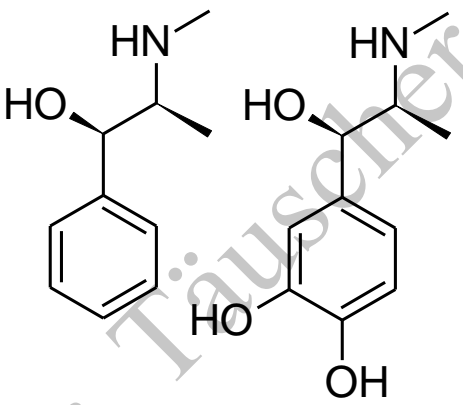
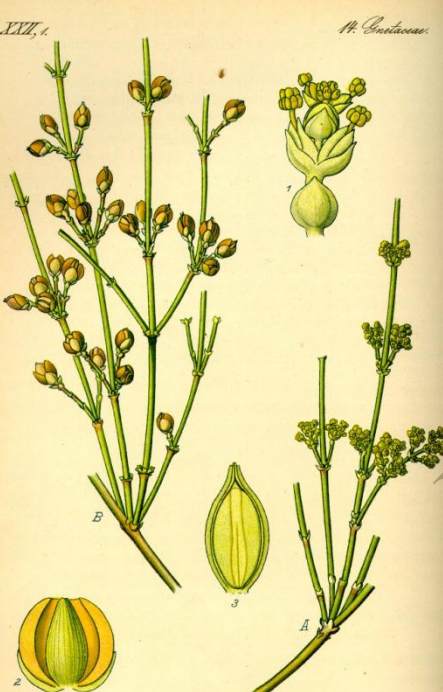


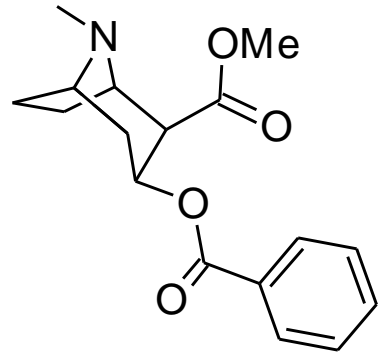
Morphin

- Schlafmohn: Opium ist der getrocknete Milchsaft 8-14% Morphin



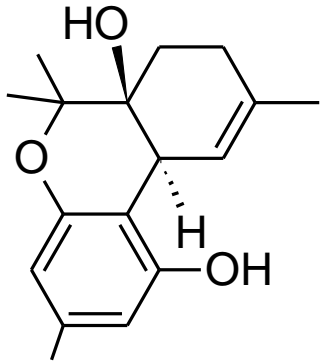
Ephedrin, Norephedrin

- Meerträubel: Ephedrin in Hustenmitteln und Edukt für Crystal-Meth



Cocain

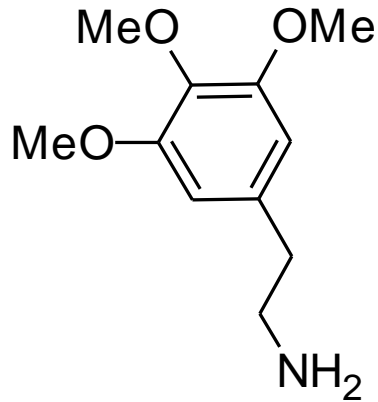
- Cocastrauch: klass. Rauschmittel S-Amerikas



Pent

Δ⁹-Tetrahydrocannabinol THC

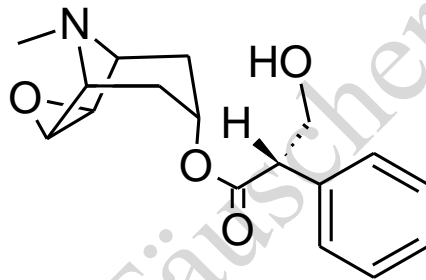
- Cannabis/Hanf: meistbenutzte Droge der Welt



Mescaline

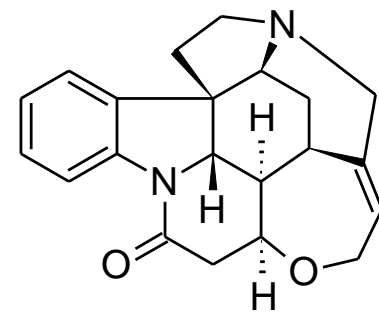
- Peyote Kaktus:
Serotonin Antagonist

Lophophora williamsii



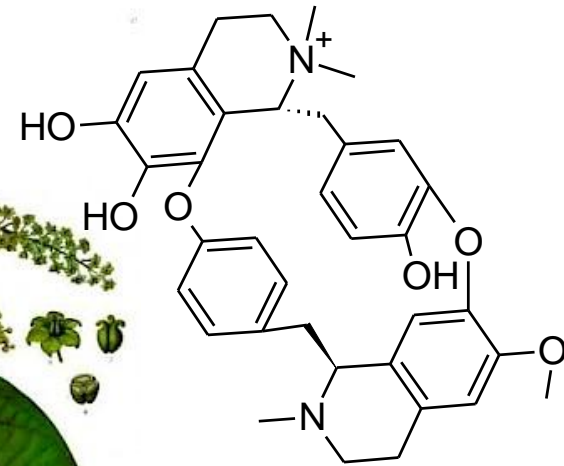
Scopolamin

- Schwarzes Bilsenkraut:
Nachtschattengewächs
das bereits ab 0,5 g giftig
ist, früher Medikament,
Gehalt ~ 0,07%



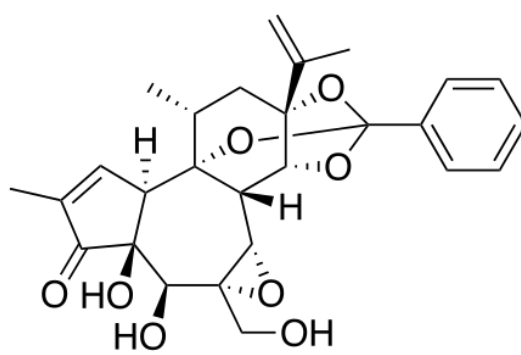
Strychnin

- Brechnuss:
30 mg tödlich, sehr
bitter 1:130T



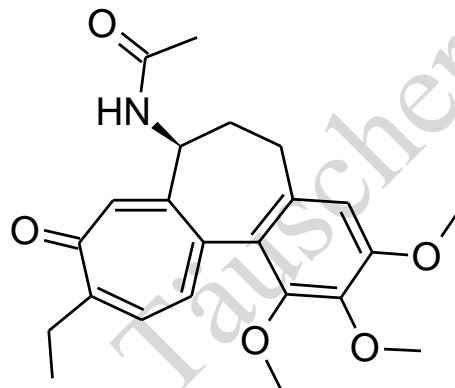
Curbocurararin

-Behaarter Knorpel-
baum: typ. Pfeilgift
LD₅₀: 0,14 mg



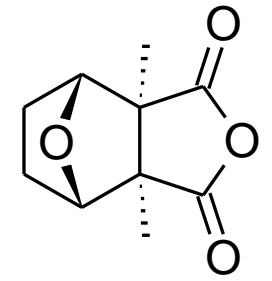
Daphnetoxin

-Seidelbast: einheimisch,
LD₅₀: 0,3 mg/kg,
hautresorptiv,
Benzoessäureorthoester



Colchicin

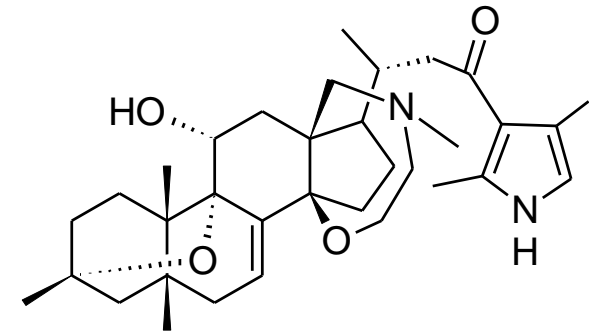
- Herbstzeitlose:
Antigichtmittel mit
geringer therapeutischer
Breite schon ab 12 mg+



Cantharidin

- Spanische Fliege:
LD_{LO}= 0,03-0,5 mg
Reizgift & altes
Potenzmittel

*Phyllobates
terribilis:*



Batrachotoxin

- Schrecklicher
Pfeilgiftfrosch
Forsch nimmt Gift
mit Nahrung auf,
nicht hautresorp-
tiv, 1-2 µg+

